

3个；长白山，750m，1987.VII.2，1个）。

本种为我国新记录种。

分布 河北、吉林；原苏联，欧洲。

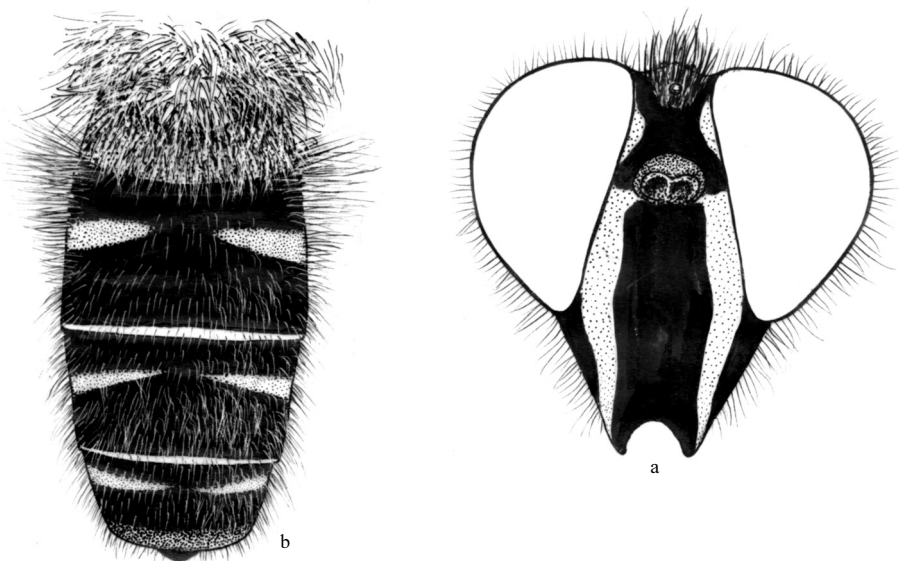


图 330 拟虹皮毛蚜蝇 *Criorrhina asilica* (Fallén) (仿 Sack, 1932)

a. 头部 (前面观) (head in frontal view) b. 腹部 (背面观) (abdomen in dorsal view)

我国有记载而未见标本的种类：

(449) 台湾皮毛蚜蝇 *Criorrhina formosana* (Shiraki, 1930) (图 331)

Criorrhina formosana Shiraki, 1930: 51-52.

Criorrhina formosana (Shiraki, 1930): Knutson *et al.*, 1975: 360.

体长 13mm。

体明显小；额较宽；颜较长，中突和口缘间几乎平直，眼缘下部和头的后侧覆黑褐色粉被。触角褐色；芒同触角，端半部黑色。前足全黑褐色，被黑色毛；中、后足腿节红黄色毛长而密，基部混杂黑色毛；后足腿节很长，被橙黄色毛，中足胫节具略长的同色毛。(摘译自 Shiraki, 1930)

分布 中国台湾。

(450) 红足皮毛蚜蝇 *Criorrhina rubripes* (Matsumura, 1916)

Mallota rubripes Matsumura, 1916: 218.

Criorrhina rubripes Shiraki, 1930: 50-51.

Criorhina rubripes (Matsumura, 1916): Knutson *et al.*, 1975: 218.

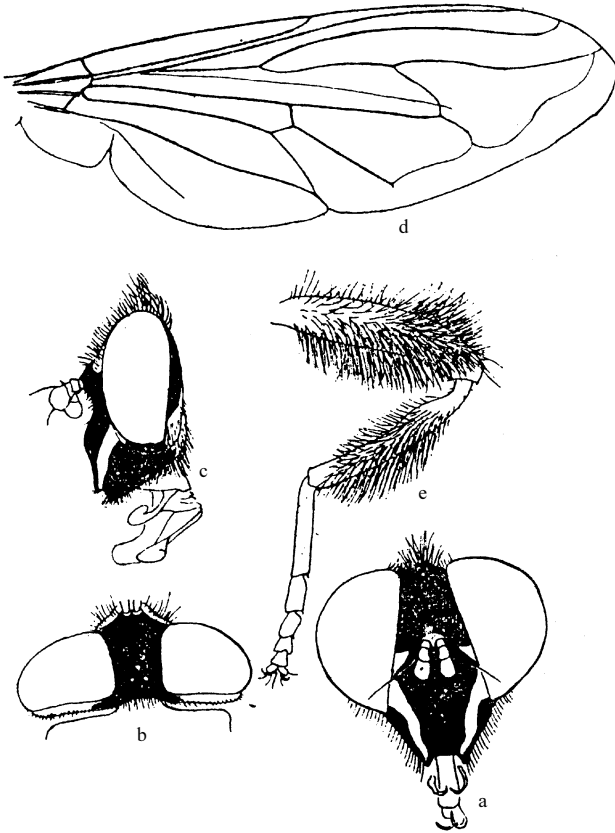


图 331 台湾皮毛蚜蝇 *Criorhina formosana* (Shiraki) (仿 Shiraki, 1930)

- a. 头 (正面观) (head in frontal view) b. 头 (背面观) (head in dorsal view)
c. 头 (侧面观) (head in lateral view) d. 翅 (wing) e. 后足 (hind leg)

体长 16mm。

头亮黑色，被黑褐色毛；额较狭，具很细的纵沟，中部覆褐色粉被，额突中等大小；颜适当短，眼缘覆黄褐色粉被，该粉被到达头的后侧。触角红褐色，短，第3节近圆形，覆同色粉被；芒暗色，长而裸。腹部黑色，覆黑色粉被和毛，后2节被毛黄褐色。足红褐色；基节黑色，腿节黑褐色，顶端红褐色，后足腿节微宽些，色更淡，毛色也淡些。翅宽，其2/3几乎透明，仅端部1/3褐黑色。腋瓣褐色，平衡棒黄色。(摘译自 Shiraki, 1930)

分布 中国台湾。

(451) 粗毛皮毛蚜蝇 *Criorhina setosa* (Shiraki, 1930) (图 332)

Criorhina setosa Shiraki, 1930: 54-56.

Criorhina setosa (Shiraki, 1930): Knutson *et al.*, 1975: 360.